

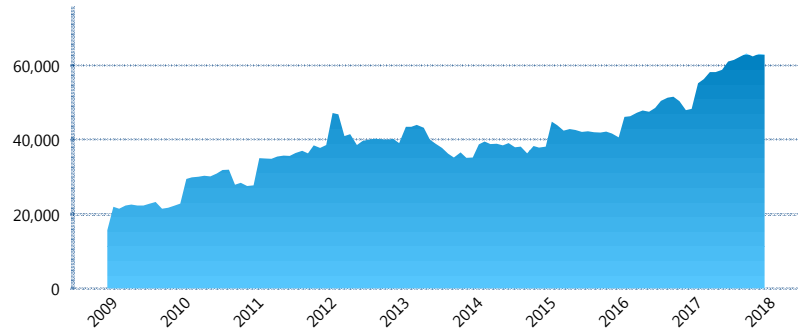
### I. INFORMACIÓN FINANCIERA

#### I) Detalles del Fondo

Detalles del Fondo	
Razón Social	Más Pensión Siefore Básica 2, S.A. de C.V.
Inicio de Operaciones	04/12/2008
Tipo de Fondo	Básica
Clave Bolsa	MASBAS2
Activos Administrados *	62,967
ISIN	MX54MA070021
Comisión Anual	0.85%
Administrador	Fondo Nacional de Pensiones de los Trabajadores al Servicio del Estado (PENSIONISSSTE)
Director General	Ing. José María de la Torre Vereza
Presidente del Consejo	José Reyes Baeza Terrazas

#### Activos Administrados \*

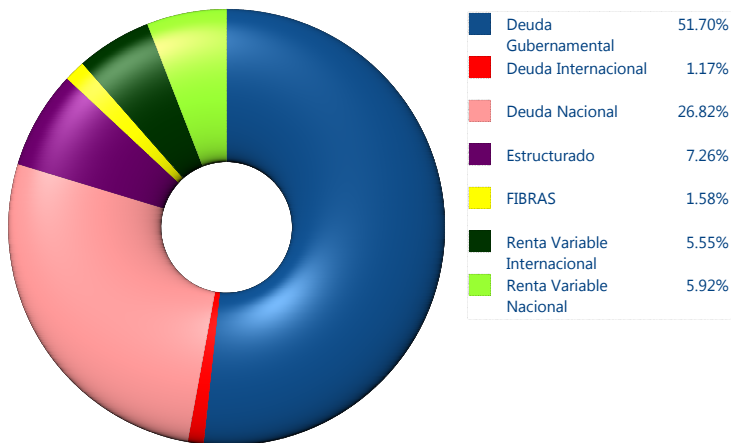
\$62,967



\*Cifras en millones de pesos

Contiene el efecto de fusiones, cortes transversales y transferencias por edad. Para mayor información consultar: <http://www.consar.gob.mx/gobmx/Aplicativo/Factsheets/EC/ECSAR.pdf>

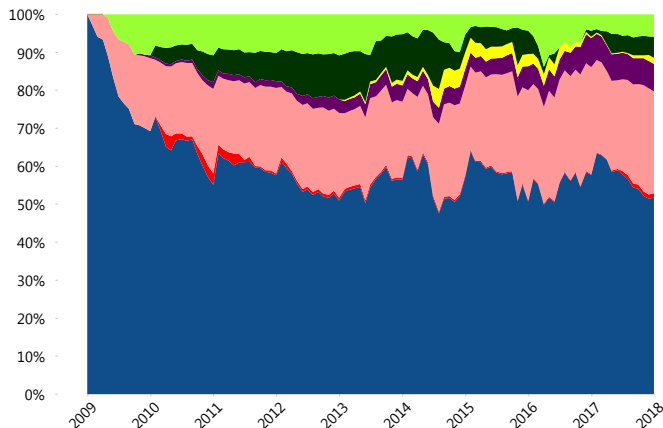
#### II) Inversiones



Tipo de Instrumento		PensionISSSTE (SB2)	Sistema Básicas 2**
Renta Variable Nacional	Renta Variable Nacional	5.92%	5.66%
	<b>Total</b>	<b>5.92%</b>	<b>5.66%</b>
Renta Variable Internacional	Renta Variable Internacional	5.55%	15.36%
	<b>Total</b>	<b>5.55%</b>	<b>15.36%</b>
Mercancías	Mercancías	0.00%	0.32%
	<b>Total</b>	<b>0.00%</b>	<b>0.32%</b>
FIBRAS	FIBRAS	1.58%	2.07%
	<b>Total</b>	<b>1.58%</b>	<b>2.07%</b>
Estructurado	Estructurados	7.26%	4.73%
	<b>Total</b>	<b>7.26%</b>	<b>4.73%</b>
Deuda Nacional	Aerolíneas	0.00%	0.01%
	Alimentos	0.38%	0.60%
	Automotriz	0.00%	0.12%
	Banca de Desarrollo	3.65%	1.82%
	Bancario	0.59%	1.34%
	Bebidas	0.83%	0.67%
	Cemento	0.03%	0.04%
	Centros Comerciales	0.09%	0.07%
	Consumo	0.35%	0.33%
	Deuda CP	0.00%	0.00%
	Empresas Productivas del Estado	8.84%	2.98%
	Estados	0.40%	0.60%
	Europeos	0.51%	3.51%
	Grupos Industriales	0.61%	0.62%
	Infraestructura	5.79%	3.34%
	Inmobiliario	0.00%	0.05%
	Otros	0.72%	0.96%
	Papel	0.17%	0.12%
	Serv. Financieros	0.32%	0.42%
	Siderúrgica	0.00%	0.00%
Telecom	1.18%	1.30%	
Transporte	0.18%	0.45%	
Vivienda	2.16%	1.64%	
<b>Total</b>	<b>26.82%</b>	<b>20.98%</b>	
Deuda Internacional	Deuda Internacional	1.17%	1.03%
	<b>Total</b>	<b>1.17%</b>	<b>1.03%</b>
Deuda Gubernamental	BONDES	2.78%	0.81%
	BONOS	22.08%	11.63%
	BPA182	0.00%	0.00%
	BPAS	0.00%	0.05%
	CBIC	0.99%	3.61%
	CETES	10.91%	6.55%
	REPORTO	2.86%	1.91%
	UDIBONO	12.08%	24.39%
	UMS	0.00%	0.88%
	<b>Total</b>	<b>51.70%</b>	<b>49.84%</b>
<b>Total</b>	<b>100.00%</b>	<b>100.00%</b>	

\*\*Considera las inversiones de todo el grupo de SIEFORES Básicas 2 Cifras al cierre de diciembre de 2017

#### Evolución de Inversiones



### III) Desempeño

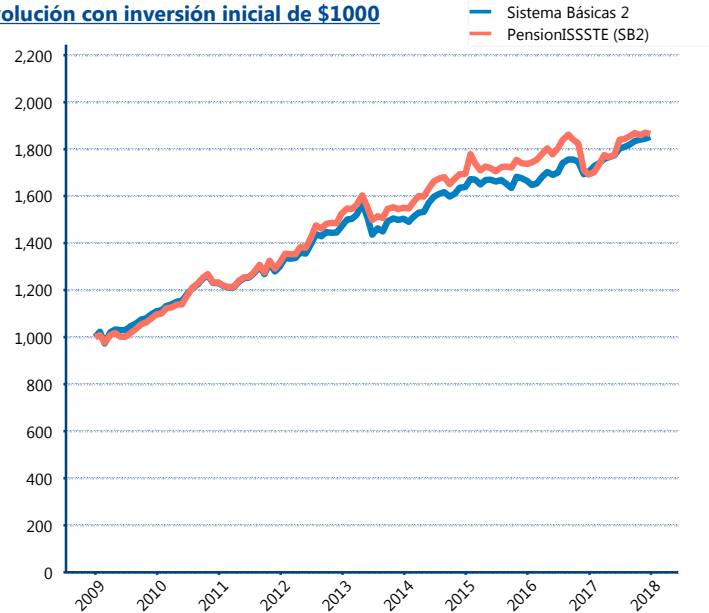
#### Rendimiento Bolsa

Tipo	PensionISSSTE (SB2)	Sistema Básicas 2
1 año	10.18%	8.86%
2 años	3.45%	5.40%
3 años	3.12%	4.06%
5 años	4.06%	4.67%
Histórico	-	10.33%

#### Indicador de Rendimiento Neto

Siefore	IRN %
Profuturo (SB2)	5.89%
Coppel (SB2)	5.45%
SURA (SB2)	5.38%
Banamex (SB2)	5.10%
<b>PensionISSSTE (SB2)</b>	<b>4.59%</b>
Azteca (SB2)	4.55%
Metlife (SB2)	4.53%
Inbursa (SB2)	4.46%
XXI-Banorte (SB2)	4.33%
Principal (SB2)	4.16%
Invercap (SB2)	3.47%
Promedio Simple	4.72 %
Promedio Ponderado	4.85 %

#### Evolución con inversión inicial de \$1000



Construido con el precio de la Siefore registrado en la Bolsa Mexicana de Valores

### IV) Medidas de sensibilidad y riesgos

#### Evolución del Plazo Promedio Ponderado

